



# みくら

No.292  
H26  
7月号

編集・発行  
〒100-1301  
東京都御蔵島村  
総務課企画財政係  
TEL 8-2121  
FAX 8-2239

## 舩添要一東京都知事 御蔵島村行政視察（平成26年7月1日）



### 6月運航実績

●運航日数（前年数値）	
客船	30日（25日）
貨物船	4日（4日）
ヘリコミ	23日（23日）
●就航率（前年数値）※客船は2回/日	
客船	100%（80%）
貨物船	100%（100%）
ヘリコミ	77%（77%）
●来島者数（前年数値）	
客船	1072名（910名）
ヘリコミ	132名（117名）
●離島者数（前年数値）	
客船	1110名（863名）
ヘリコミ	153名（141名）

### 世帯・人口（平成26年7月1日現在）

◇世帯数（前月比）	◇人口（前月比）
172世帯（1世帯増）	男性 163名（増減なし）
	女性 134名（1名増）
	合計 297名（1名増）

### 目次...

- ごみの分別について... 1p
- 花火大会のお知らせ... 1p
- 海上保安大学校等採用試験の実施について... 2p
- 島しょ地域中小企業等振興補助事業の募集について... 3p
- 地域振興補助事業のご案内... 3p

## 東京都知事 御蔵島村行政視察

7月1日(火)に舩添要一東京都知事が行政視察のため来島しました。

村民のお出迎えのなか、12時にヘリコプターにて御蔵島ヘリポートに到着しました。

その後、観光資料館、福祉保健センター仲里、御蔵島港、産業センター、御蔵島ヘリポート等の村内各施設や、ミナミハンドウイルカ、イナサの大ジイ、大島分橋等の島内の自然環境を視察しました。

同日16時に盛大なお見送りのなか、御蔵島ヘリポートより次の視察地である三宅島へ出発しました。



## 東海汽船 橘丸 就航

6月27日(金)より東海汽船東京～三宅・御蔵・八丈航路に新造船「橘丸」が就航しました。

それに先立ち、6月21日(土)に御蔵島港において内覧会が開かれました。

歓迎セレモニーとして東海汽船山崎社長及び船長、関係者への花束贈呈を行い、その後多数の来場者が橘丸船内の見学を行いました。

橘丸は新しい船内設備や騒音低減技術により快適性が向上しており、優れた操船性能により就航率が高まることが期待されています。



## 花火大会のお知らせ

本年も下記のとおり花火大会を実施します。皆様お誘いあわせの上、ご観覧ください。

### ■日時・場所

7月31日(木) 午後7時30分～午後8時

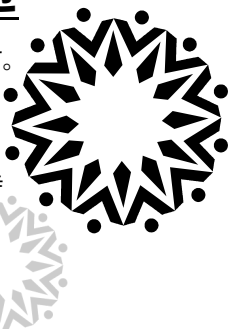
### ■場所

御蔵島港棧橋

### ■注意

- ①夜間ですので危険な場所での観覧はご遠慮ください。なお、棧橋は午後5時から午後8時まで立入禁止となります。
- ②午後1時より棧橋付近において、打ち上げの準備を行いますので、作業中は近づかないようお願いいたします。
- ③雨天・荒天の場合は延期といたします。

【お問合せ】 総務係 04994-8-2121



## サザエ種苗の放流について

去る5月28日(水)に港周辺およびイルカ根～エビ磯間の海域においてサザエ種苗12万個を船上より手撒きにて放流いたしました。



【お問合せ】 産業建設係 04994-8-2121

## ごみの分別について

日頃より、廃棄物行政に御理解と御協力を賜り、厚く御礼申し上げます。

6月11日(水)の朝までに焼却場へ持ち込まれた可燃ゴミの中に、バイクのマフラーが混入しており、焼却場施設の一部に破損が生じました。

応急処置により、現在は稼働しておりますが、焼却場施設の故障及び稼働停止の原因になりますので、住民の皆様におかれましては、いま一度ごみの分別方法を確認・徹底していただきますようお願いいたします。不明な点や疑問などがありましたら村役場までお問合せ下さい。

【お問合せ】 総務係 04994-8-2121



## 検察審査会に関するお知らせ

検察審査会は、選挙権を有する国民の中から「くじ」で選ばれた11人の検察審査員が、検察官が事件を裁判にかけなかったこと(不起訴処分)のよしあしを審査する制度です。

検察審査員・補充員の任期は6か月で、3か月ごとに半数が入れ替わります。

検察審査員の仕事は、検察官のした不起訴処分が国民の常識に合致しているか否かを判断することです。法律の専門知識は不要です。

【お問合せ】 東京第一検察審査会事務局 03-3581-2877





## 平成26年度海上保安大学校及び海上保安学校採用試験の実施について

	海上保安学校	海上保安大学校
受付期間	(インターネット) 7月22日(火)～7月31日(木)	(インターネット) 8月28日(木)～9月8日(月)
	(郵送・持参) 7月22日(火)～7月25日(金)	(郵送・持参) 8月28日(木)～9月1日(月)
第1次試験日	9月28日(日)	11月1日(土)、11月2日(日)
第2次試験日	10月21日(火)～10月30日(木)	12月19日(金)
第2次試験	11月25日(火)	—
第3次試験日	(航空課程のみ)12月6日(土)～12月14日(日)	—
最終合格発表日	11月25日(火)	平成27年1月22日(木)
	(航空課程：平成27年1月22日(木))	
入校	平成27年4月	
申込ホームページ	<a href="http://www.jinji-shiken.go.jp/juken.html">http://www.jinji-shiken.go.jp/juken.html</a>	

【お問合せ】 第三管区海上保安本部 045-211-1118

## 平成26年度NHK学園高等学校普通科生徒および生涯学習通信講座受講生募集について

NHK学園では、通信制の高等学校普通科、および生涯学習通信講座の生徒・受講者を募集しています。まずは、無料の案内書をご請求ください。

名称	広域通信制 NHK学園高等学校普通科	NHK学園 生涯学習通信講座
概要	全国どこからでも入学可能。 NHKのテレビ、ラジオの放送を利用した特色のある教育課程で、3年間で高校卒業資格を取得できます。 登校は月に1～2回です。	趣味・教養から語学・資格まで、幅広いジャンルの講座が200コース以上あります。通信講座で新しい趣味・スキルを身につけてみませんか。(主な講座：俳句、短歌、書道、ペン字、写経、水彩画、絵手紙、写真、エッセイ、古文書、漢方・薬膳、ハーブ、折り紙、ハングル、中国語、スポーツリーダー養成講座など)
履修年数	3年(ただし、転編入あり)	受講期間：3か月～1年 (講座によって異なります)
募集対象	中学校を卒業した方。高等学校中退者他。	一般
出願 申込方法	ご請求により入学案内書と願書をお届け。 出願受付順に書類選考と面接を行います。	ご請求により案内書をお届け。お葉書、お電話、FAX、ホームページからお申込いただけます。無料の案内書をお気軽にご請求ください。
願書・申込 受付期間	転入生2014年11月20日まで 後期新入学・後期編入学 2014年8月1日～9月30日	通年申込受付

## 平成26年度戦没者遺児による慰霊友好親善事業の実施について

日本遺族会では、「戦没者遺児による慰霊友好親善事業」の参加者を募集しています。

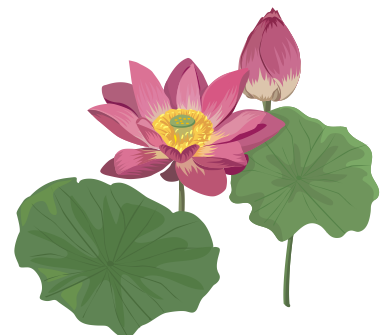
同事業は、厚生労働省から補助を受け実施しており、先の大戦で父等を亡くした戦没者の遺児を対象として、父等の戦没した旧戦域を訪れ、慰霊追悼を行うとともに、同地域の住民と友好親善をはかることを目的としています。

費用は、参加費として9万円。5年を経過した方(平成20年度以前参加者)は2回目の応募をすることができます。

### ■実施地域

旧満州、ニューギニア、旧ソ連、マリアナ諸島、トラック・パラオ諸島、ボルネオ・マレー半島、フィリピン、ソロモン諸島、ミャンマー・インド、中国、台湾等

【お問合せ】 日本遺族会事務局 03-3261-5521



## 平成26年度第2回東京都島しょ地域中小企業等振興補助事業の募集について

島しょ地域の中小企業等が地域資源を活用した特産品開発・観光振興等を目的として新たに実施する事業に対して、その経費の一部を公益財団法人東京都島しょ振興公社が補助します。

### ■補助対象事業者（法人又は個人に限ります）

- ①個人事業者、中小企業、組合等、財団法人・社団法人・特定非営利活動法人、複数の企業等で構成される中小企業グループ、その他地域活性化に資する取組を行うと認められる法人等
- ②創業を具体的に予定している方

### ■補助対象事業（新たに実施する事業が対象となります）

- ①地域資源を活用した特産品に関する事業
- ②地域資源を活用した観光の振興に関する事業
- ③上記①又は②に関連した事業展開に関する事業

### ■補助率及び補助金額

補助限度額…1,000万円  
 補助率…補助対象経費の9/10以内  
 （ファンド助成事業の助成金額は除く）

### ■事業期間

事業開始の時期から2年以内

### ■各種様式等

各種様式は、下記アドレスに掲載しております。

<http://www.tokyoislands-net.jp/island-resident/tyusyoukigyohojyo>

【お問合せ】（公財）東京都島しょ振興公社企画管理課 03-5472-6546

### ■補助申請の条件

補助申請は、公益財団法人東京都中小企業振興公社が実施する「東京都地域中小企業応援ファンド地域資源活用イノベーション創出助成事業」（以下「ファンド助成事業」）への申請を条件とし、当該助成事業の採択の結果を踏まえ、交付・不交付を決定します。

なお、ファンド助成事業の申請書類提出期間は平成26年9月8日（月）～9月12日（金）で、事前に提出申込み（7月8日（火）～8月29日（金））が必要となりますので、希望者は早めにご相談ください。

【お問合せ】（公財）東京都中小企業振興公社  
03-3251-7895

## 平成26年度第2回地域振興補助事業のご案内

公益財団法人東京都島しょ振興公社では、島しょ地域の振興を図ることを目的に事業を実施する団体に対し、予算の範囲内でその経費の一部を補助しています。

### ■補助対象者

- ①グループ：概ね5名以上の東京都島しょ地域在住者で組織し、代表者・会則・名簿等のある団体等
- ②法人：島しょ地域内に主たる事業所を有する小規模企業者・組合・財団法人・社団法人・特定非営利活動法人・その他東京都島しょ地域の活性化に資する取り組みを行うと認められる法人等（ただし、中小企業、創業予定者は対象外）
- ③個人事業者：島しょ地域内の個人事業者

### ■補助の対象となる事業

- ①特産品開発…各島の地域資源を利用して、新しい特産品を試作するなど地域特産品の開発事業
- ②観光振興…島の魅力をアピールし、観光客を招致するなど観光振興を目的として実施する事業
- ③人材育成…島の資源を利用して島おこしに繋がるような、島しょの未来を担う人材を育成する事業

### ■補助率及び補助金額

補助対象経費の5分の4以内、上限100万円（※特に必要と認められる場合は200万円）

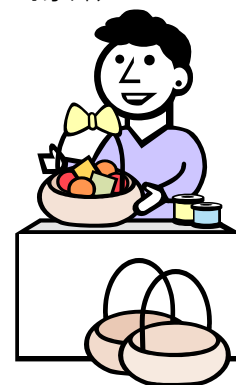
### ■事業実施期間

事業開始から平成27年7月30日までの1年間

### ■書類の提出時期

平成26年8月1日（金）以降

【お問合せ】（公財）東京都島しょ振興公社企画管理課 03-5472-6546



## 7月の来庁予定者

日	来庁者	目的
1日	舛添都知事、秋山副知事、三宅都議、杉山三宅支庁長他	視察
2日	建設局道路建設部道路橋梁課	土木補助事業
3日	東海汽船山崎社長他	視察
4日	建設局道路建設部道路建設部長他	視察
10日	森林総合研究所関西支所	カシノナガキクイムシ調査
15日	福祉保健局健康安全部環境衛生事業推進担当課長他	平成26年度簡易水道等補助事業に係る施設調査
29日	飯田橋公共職業安定所職員	雇用保険失業給付関係意見交換



# 今月の行事（7月）

～今日は何の日？ 何の月？ 今月の行事とその概要を掲載します。～

## ◆小暑（しょうしょ） 7月7日頃

この日から暑気に入り、本格的な暑さが始まるとされます。徐々に梅雨も明け始めます。

暑中となり、暑中見舞いも出されるようになります。

## ◆海の日（うみのひ） 7月第3月曜日

海の恩恵に感謝するとともに、海洋国日本の繁栄を願う日として、国民の祝日とされています。

祝日化される前は海の記念日という記念日でした。

## ◆大暑（たいしょ） 7月23日頃

一年中で最も暑い日という意味です。しかし、実際に最も暑いのは8月上旬頃です。

ほとんどの地方で梅雨明けもしくは、梅雨明け間近となります。

7月20日頃が「土用の入り」で、立秋の前日までの、夏の終わりの18～19日間は「夏の土用」です。

「大暑」は、この「夏の土用」の期間にあります。

### ゴミ収集日

月曜日	毎週	可燃ゴミ
火曜日	第1火・第3火	不燃ゴミ
	第2火・第4火	リサイクルゴミ
水曜日	毎週	可燃ゴミ
木曜日	収集はありません	
金曜日	毎週	可燃ゴミ

### えびね公園開園スケジュール

期間	開園日	閉園日
4月～5月	月・火・水・金・土・日	木
6月～10月	水・金・土・日	月・火・木
11月～3月	水・金・日	月・火・木・土

### し尿処理作業日

毎月	1日 ・ 10日 ・ 20日
----	----------------