



◆◆◆ 4月号 目次 ◆◆◆

平成29年 第1回 定例村議会 … 1 p
 専門診療 日程のご案内 (4月~6月) … 2 p
 貨物船ゴールデンウィーク休業のお知らせ … 2 p
 固定資産価格 (土地・家屋) の縦覧について … 3 p

入学式 (平成29年4月7日)



◆世帯と人口 (前月比) 平成29年4月1日現在

世帯数	162 (6世帯減)	男性	162名 (4名減)
		女性	136名 (4名減)
		合計	298名 (8名減)

◆3月の気象データ (前年数値)

気温	平均10.8℃ (13.0℃)	10分最大	4.0mm (6.5mm)
	最高16.5℃ (19.5℃)	雨量最大	11.5mm (21.5mm)
	最低4.0℃ (5.2℃)	総雨量	333.5mm (379.5mm)
湿度	平均79.3% (82.1%)	風速	平均 2.9m/s (2.8m/s) 最高 23.2m/s (28.2m/s)

◆3月の運航日数・就航率 ※客船2回/日

	運航日数 (前年数値)	就航率 (前年数値)
客船	19日 (21日)	61% (68%)
貨物船	5日 (4日)	100% (80%)
ヘリコミ	28日 (30日)	93% (97%)

◆3月の来島者数・離島者数

	来島者数 (前年数値)	離島者数 (前年数値)
客船	222名 (217名)	236名 (173名)
ヘリコミ	262名 (269名)	290名 (263名)

平成29年 第1回 定例村議会

平成29年3月9日午前9時より平成29年第1回定例村議会が開催され、下記のとおり予算案が承認・可決されました。

■平成28年度補正予算

(単位：千円)

会計名	補正前の予算額	補正額	補正後の予算額
一般会計（第5回）	1,746,586	79,892	1,826,478
一般会計（第6回）	1,826,478	53,867	1,880,345
航路事業特別会計（第2回）	55,503	6,375	61,878
航路事業特別会計（第3回）	61,878	2,064	63,942
産業センター運営事業特別会計（第3回）	23,757	△ 6,375	17,382
自然体験観光交流宿泊施設運営事業特別会計（第2回）	39,304	△ 139	39,165
自然体験観光交流宿泊施設運営事業特別会計（第3回）	39,165	△ 2,186	36,979
簡易水道事業特別会計（第3回）	18,951	△ 647	18,304
国民健康保険事業特別会計＜事業勘定＞（第3回）	80,523	11,079	91,602
国民健康保険事業特別会計＜直診勘定＞（第3回）	70,670	660	71,330
国民健康保険事業特別会計＜事業勘定＞（第4回）	91,602	△ 2,854	88,748
国民健康保険事業特別会計＜直診勘定＞（第4回）	71,330	△ 1,424	69,906
介護保険事業特別会計＜事業勘定＞（第3回）	17,274	△ 2,174	15,100
介護保険事業特別会計＜サービス勘定＞（第3回）	636	△ 476	160
介護保険事業特別会計＜事業勘定＞（第4回）	15,100	△ 323	14,777
後期高齢者医療特別会計（第2回）	5,277	△ 571	4,706
後期高齢者医療特別会計（第3回）	4,706	△ 87	4,619

■平成29年度当初予算

(単位：千円)

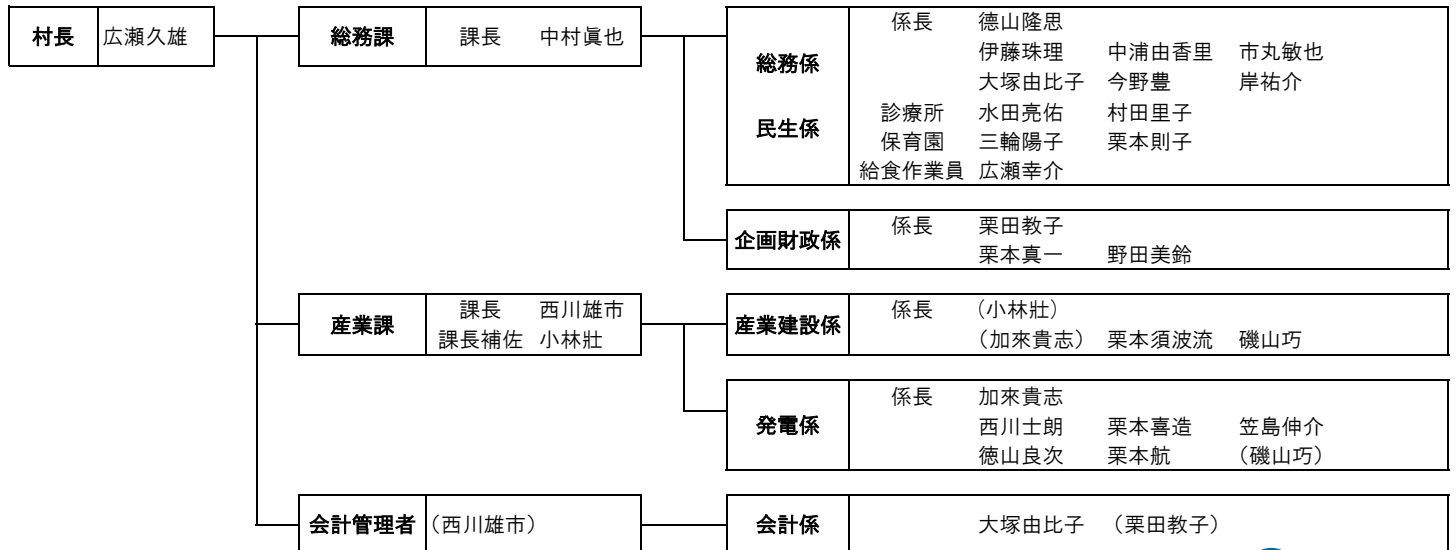
会計名	本年度予算額	前年度予算額	比較増減
一般会計	1,179,181	1,565,938	△ 386,757
航路事業特別会計	54,823	55,202	△ 379
産業センター運営事業特別会計	22,015	23,186	△ 1,171
自然体験観光交流宿泊施設運営事業特別会計	42,640	37,655	4,985
簡易水道事業特別会計	46,766	20,072	26,694
国民健康保険事業特別会計＜事業勘定＞	97,450	74,860	22,590
国民健康保険事業特別会計＜直診勘定＞	73,286	66,434	6,852
介護保険事業特別会計＜事業勘定＞	13,089	15,501	△ 2,412
介護保険事業特別会計＜サービス勘定＞	20	515	△ 495
後期高齢者医療特別会計	4,454	4,848	△ 394

■平成29年度主な事業

(単位：千円)

区分	事業名	予算額	区分	事業名	予算額
議会	行政視察	1,802	観光	ふれあい広場施設整備工事	20,896
行政	結婚定住支援事業	1,408	道路	村道除草	5,495
生活	ヘリポート整備事業	172,823	道路	赤沢道路新設工事	26,149
福祉	出産祝い金	2,000	道路	島分線改修	10,001
衛生	猫不妊去勢事業	2,400	道路	南郷歩道改修	8,640
衛生	猫里親事業	2,950	住宅	たりぼう・森山ヶ下地区仮設道路建設工事	10,811
清掃	バグフィルタ電線配管更新工事	9,461	教育	花火大会	6,000
清掃	バグフィルタクリーンルーム更新工事	5,508	簡水	管路更新工事	21,600
清掃	パッカー車購入	4,000	消防	防火水槽敷地設計	21,562
農業	ミニバックホー	2,200	消防	防災マップ更新	3,660
林業	カシノナガキクイムシ対策	4,816	国保	歯科レントゲン更新	5,934
林業	松枯れ対策	1,800	国保	広域化対応	18,850

御蔵島村役場組織図（平成29年4月1日現在）



<教育委員会>

教育長 広瀬明良

<選挙管理委員会>

<監査委員>

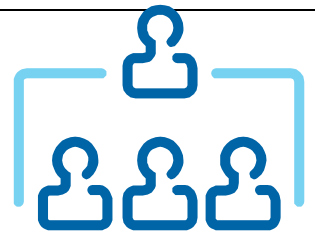
<農業委員会>

事務局 (伊藤珠理)

事務局 (徳山隆思)

事務局 (今野豊)

事務局 (栗本須波流)



専門診療 日程のご案内（4月～6月）

■**歯科診療**（診療場所：御蔵島診療所歯科診療室）

4月15日（土）～4月19日（水）

5月13日（土）～5月17日（水）

6月10日（土）～6月14日（水）

※6月10日（土）～6月12日（月）は予防歯科診療も行います。通常診療が虫歯や歯周病を治すための治療であるのに対し、予防歯科は、虫歯や歯周病に未然に防ぐための治療です。6月、9月、12月、3月に実施予定です。

■**眼科診療**（診療場所：御蔵島診療所）

5月9日（火）～5月10日（水）

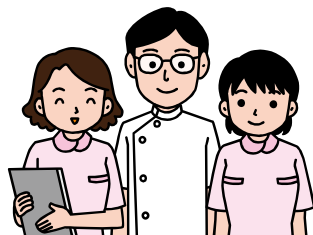
■**耳鼻咽喉科診療**（診療場所：御蔵島診療所）

5月29日（月）～5月30日（火）

※眼科・耳鼻咽喉科の受付時間は、1日目13：00～16：30（眼科の診察開始は14時から）、2日目9：00～11：30

■**予約方法**

診療所窓口または電話（04994-8-2206）にて随時受付。



【お問合せ】民生係
04994-8-2121

<客船> 生鮮食料品対応について

生鮮食料品等（冷凍は除く）の客船輸送を実施します。

■**期 間** 平成29年4月24日～9月25日

■**就 航 日** 毎週火曜日

■**貨物受付** 毎週月曜日（祝日は除く）14：30まで

■**受付場所** 竹芝貨物営業所

【お問合せ】産業建設係 04994-8-2121

<貨物船>

ゴールデンウィーク休業のお知らせ

貨物船のゴールデンウィーク期間中の休業日は、5月3日（水）から5月5日（金）となります。御蔵島の貨物船運航スケジュールは下記のとおりです。

■**休業前 最終運航日**

4月26日（水） 出航

→ 4月27日（木） 到着

■**休業後 運航開始日**

5月10日（水） 出航

→ 5月11日（木） 到着

※運航日程については天候その他の事情により変更となる場合がありますので、あらかじめご了承ください。



平成29年度 狂犬病予防接種のお知らせ

4月18日（火）、狂犬病予防接種を行います。対象者の方には、後日担当者より連絡いたします。

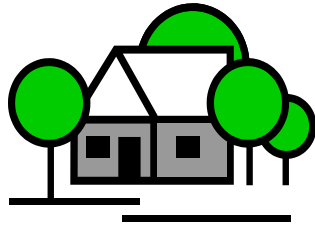
4月保健師来島日程

4月13日（木）～15日（土） 中島三恵子 保健師
同 上 樋口義子 保健師

固定資産価格(土地・家屋)の縦覧について

下記の期間、御蔵島村役場において平成29年度の固定資産税課税台帳を縦覧することができます。

縦覧制度は、納税者（固定資産税の納税者に限ります）が自己の所有する土地や家屋の評価額が適正かどうかを、縦覧帳簿に記載されている他人の土地・家屋の評価額と比較できる制度です。



■期間

平成29年4月1日（土）～5月31日（水）
8：30～17：00 ※土日、祝休日を除く
総務課企画財政係へお申し出下さい。

【お問合せ】企画財政係 04994-8-2121

島嶼会館からのお知らせ

平成29年4月1日より、島嶼会館のフロント業務受託者が変わりました。それにともない、予約受付時間が、以下の通り変更しました。今後とも皆様のご利用をお待ちしています。

■宿泊予約受付時間

【変更前】 10：00～17：00
【変更後】 24時間（年中無休）

※午前中は、電話が大変込み合います。できるだけ混雑する時間を避けてお問い合わせ下さい。

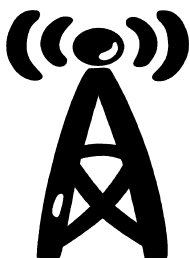
※宿泊予約、清掃、フロントスタッフの対応など、お気づきの点やご要望がありましたら、お電話にてご意見お寄せ下さい。



【お問合せ】東京都島嶼町村一部事務組合事務局
03-3432-4961

STOP THE 不法電波！ 電波利用環境保護強化期間について

総務省では、6月1日から10日までを「電波利用環境保護周知啓発強化期間」として、電波を正しく利用して頂くための周知・啓発活動及び不法無線局の取締りを強化します。電波は暮らしの中で欠かせない大切なものです。電波のルールはみんなで守りましょう。



【お問合せ】関東総合通信局

不法無線局による混信・妨害
03-6238-1939
テレビ・ラジオの受信妨害
03-6238-1945
地上デジタルテレビ放送の受信相談
03-6238-1944

奨学資金貸付制度について

御蔵島村では、高等学校等に在学しているが、経済的な理由により修学困難な方などを対象に無利息で修学資金（修学に必要な資金）の貸与を行っています。

■申請方法

平成29年4月28日（金）までに交付申請書（第1号様式）に在学証明書を添付し、教育委員会事務局宛提出。

【お問合せ】教育委員会 04994-8-2121

クルマの変更手続き・移転手続きについて

引越しをした方、また車を譲り受けた方は御蔵島役場にて、車に関する次の手続きを行って下さい。

- ・引越して住所が変わった方 → 変更手続き
- ・車を譲り受けた方 → 移転手続き

もし、これらの手続きを行わない場合、罰金刑に処される場合があります。ご注意ください。



【お問合せ】企画財政係
04994-8-2121

厚生労働省からのお知らせ

平成29年4月1日から「障害福祉サービス等」の対象となる疾病が、332から358へ拡大されます。対象となる方は、障害者手帳をお持ちでなくても、必要と認められた支援が受けられます。

新たに対象となる疾病 例) 遺伝性自己炎症疾患

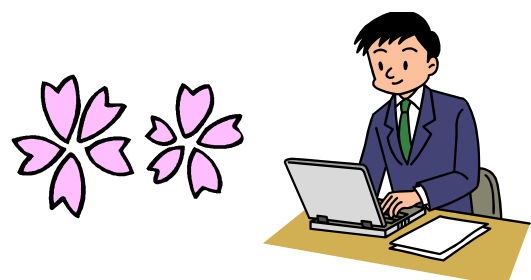
■手続き

対象疾病に罹患していることがわかる証明書（診断書など）を持って、村役場窓口にお越し下さい。

【お問合せ】民生係 04994-8-2121

4月の来庁予定者

日	来庁者	目的
6～7	三宅支庁土木港湾課	現地視察
20～21	東京都島嶼町村一部事務組合	現地視察
25	東京都総務局情報通信企画部 企画課情報基盤整備担当課長	現地視察
26～27	東京都港湾局長	現地視察



島民カレンダー

平成29年4月 <卯月>						
日	月	火	水	木	金	土
						1
2	3	4 清明	5	6	7	8
9	10	11 満月	12	13 保健師来島 (~15日)	14	15 歯科診療(~19日)
16	17	18	19	20 穀雨	21	22
23	24	25	26 新月	27	28	29 昭和の日
30						

平成29年5月 <皐月>						
日	月	火	水	木	金	土
	1	2	3 憲法記念日	4 みどりの日	5 こどもの日	6
7	8	9 眼科診療(~10日)	10	11 満月	12	13 歯科診療(~17日)
14	15	16	17	18	19	20
21	22	23	24	25	26 新月	27
28	29 耳鼻咽喉科診療 (~30日)	30	31			

今月の行事（4月）

～今日は何の日？ 何の月？ 今月の行事とその概要を掲載します。～

◆4月4日頃 清明

すべてが明るく清らかで、生き生きとしてすがすがしく感じられる頃。草木の花も咲き始めます。

「清明」は「清浄明潔」の略といわれています。

◆4月20日頃 穀雨

全ての穀物（百穀）をうるおす春の雨の意味で、けむるように降る雨は田畑を潤し、穀物などの生長を助ける時季。

農家にとっては、種蒔きの適期です。春先に、小雨が降り、ぐずついた天気が続くことを、菜の花の咲く頃にちなんで「菜種梅雨（なたねづゆ・なたねつゆ）」といいます。

◆4月29日 昭和の日

激動の日々を経て、復興を遂げた昭和の時代を顧み、国の将来に思いをいたす日として、国民の祝日とされています。

昭和天皇誕生日であり、1988年までは天皇誕生日、2006年まではみどりの日と呼ばれていました。

■ゴミ収集日

月曜日	毎週	可燃ゴミ
火曜日	第1火・第3火	不燃ゴミ
	第2火・第4火	リサイクルゴミ
水曜日	毎週	可燃ゴミ
木曜日	収集はありません	
金曜日	毎週	可燃ゴミ

■えびね公園開園スケジュール

期間	開園日	閉園日
4月～5月	月・火・水・金・土・日	木
6月～10月	水・金・土・日	月・火・木
11月～3月	水・金・日	月・火・木・土

■し尿処理作業日

収集の要望がありましたら、随時対応します
