



◆◆◆ 12月号 目次 ◆◆◆

年末年始の貨物船・客船・ヘリコミ運航 …… 1 p  
 黄楊・桑原木の購入についてほか …… 1 p  
 年末年始のごみ収集・公共施設休業日程 …… 2 p  
 固定資産税（3期）納期のお知らせほか …… 3 p



令和元年11月17日（日） 村民運動会

◆世帯と人口（前月比）令和元年12月1日現在

世帯数	175 (1世帯減)	男性	170名 (増減なし)
		女性	149名 (1名減)
		合計	319名 (1名減)

◆11月気象データ（前年同月比）

気温	平均 17.7℃ (17.8℃)	雨量	10分最大 9.5mm (15.0mm)
	最高 23.2℃ (25.4℃)		時間最大 32.5mm (43.5mm)
	最低 7.3℃ (12.3℃)		総雨量 417.5mm (369.0mm)
湿度	平均 87.7% (87.9%)	風速	平均 2.9m/s (2.3m/s) 最高 21.2m/s (18.7m/s)

◆11月の運航日数・就航率 ※客船2回/日

	運航日数（前年数値）	就航率（前年数値）
客船	16日 (25日)	53% (80%)
貨物船	4日 (5日)	100% (100%)
ヘリコミ	29日 (30日)	97% (100%)

◆11月の来島者数・離島者数

	来島者数（前年数値）	離島者数（前年数値）
客船	377名 (507名)	347名 (451名)
ヘリコミ	278名 (269名)	333名 (323名)

### 第37回村民運動会 開催

11月17日(日)小中学校校庭にて村民運動会が開催されました。当日は多くの村民が参加し、玉入れ、騎馬戦、綱引き、地区対抗リレーなどの競技が行われ、白熱した戦いが繰り広げられました。



### 歯科診療日程のご案内(12月~3月)

#### ■歯科診療(診療場所:御蔵島診療所歯科診療室)

令和元年 12月14日(土)~12月18日(水)  
 令和2年 1月11日(土)~1月15日(水)  
 同 2月8日(土)~2月12日(水)  
 同 3月14日(土)~3月18日(水)

#### ■予約方法

診療所窓口または電話(04994-8-2206)にて随時受付。

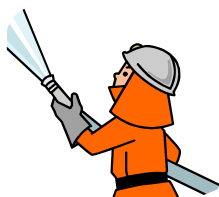
【お問合せ】民生係 04994-8-2121



### 御蔵島村消防団教育訓練

令和元年12月15日(日)  
 9時~17時

御蔵島村消防団教育訓練を実施します。皆さまのご理解とご協力をお願い致します。



### 黄楊・桑原木の購入について

黄楊・桑の原木について、下記のとおり購入します。

黄楊	末口	1kgあたりの価格
	20cm以上	1,000円
	15cm以上20cm未満	800円
	10cm以上15cm未満	400円
	5cm以上10cm未満	200円
5cm未満	受け取り不可	
桑	末口	長さ2mあたりの価格
	50cm以上	約40,000円
	40cm以上50cm未満	約30,000円
	30cm以上40cm未満	約20,000円
	20cm以上30cm未満 (木内部によって)	約3,000円 約12,000円
20cm前後	約2,000円	
期間	令和2年1月6日(月)~3月9日(月)	
場所	御蔵島村産業センター (土、日、祝祭日を除く毎日)	

1. 引取り価格は、御蔵島村産業センター原材料購入価格基準で引取ります。
2. 黄楊は「総重量2t」、桑は「4m<sup>3</sup>」で引取り停止となります。
3. 林業農家一戸あたり黄楊180kg程度の引取り予定です。



多量に超過する場合は、引取りできないこともありますので留意くださいますようお願いいたします。

【お問合せ】 産業建設係 04994-8-2121

### 令和2年御蔵島村消防団出初式

令和2年1月6日(月)に御蔵島村消防団出初式を行います。

8時30分より消防団員による消防ポンプ操作法(村内一斉放水)が中町交差点付近にて行われる予定です。

【お問合せ】 総務係 04994-8-2121

### 年末年始の貨物船・客船・ヘリコミ運航

年末年始における貨物船・客船の運航及びヘリコミ業務は、以下のとおりとなります。

#### ■貨物船

年 末	最終便	12月26日(木)
	積込	12月25日(水)
年 始	初荷	1月9日(木)
	積込	1月8日(水)

#### ■客船

年末年始も通常どおり運航します。

#### ■ヘリコミ

年末年始も通常どおり運航します。



※生鮮食料品(冷蔵品・冷凍品)については、年末の貨物最終便のご利用をお願いします。客船での臨時受付はありません。※運航及び運行時間が気象状況等により中止または変更となる場合は、放送にてお知らせします。



## 年末年始のごみ収集予定

年末年始のごみ回収予定は以下のとおりです。  
ごみ減量にご協力をお願いします。

### ■可燃ごみ

<年末> 12月27日(金)

<年始> 1月6日(月)

### ■不燃ごみ

<年末> 12月17日(火)

<年始> 1月7日(火)

※収集日以外の排出は島分不燃物処理場でお受けします。  
不燃物処理場の鍵の貸出しは村役場にて行います。  
(平日8:30~17:15 土日祝9:00~16:00)



### ■リサイクル(空缶)

<年末> 12月24日(火)

<年始> 1月14日(火)

※収集日以外にも随時排出場所として、村役場隣地に設置の回収カゴへ排出可能です。

### ■その他

家電・粗大ゴミについては、12月28日~1月5日は排出出来ません。

**【お問合せ】 総務係 04994-8-2121**

## 年末年始の公共施設休業日程について

年末年始の窓口業務、及び公共施設の休館日は以下のとおりです。

### ■村役場

12月28日(土)~1月5日(日)

期間中は戸籍の届出を除く窓口業務がお休みとなります。

### ■診療所

12月29日(日)~1月3日(金)

期間中は一般外来診療が休診となります。  
休診期間中も医師は待機しておりますので、急患の場合には診療所へご連絡ください。

### ■観光資料館

12月28日(土)~1月5日(日)

期間中は全館休館となります。

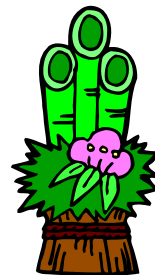
### ■開発総合センター

12月28日(土)~1月5日(日)

期間中は全館休館となります。

### ■電気

閉庁期間中に停電等のトラブルが発生した場合、御蔵島発電所(04994-8-2116)へご連絡下さい。



## 赤ちゃんのための室内環境

赤ちゃんは一日のほとんどの時間を室内で過ごします。乳児期から幼児期にかけて、体格や神経、内臓が最も成長するので、食物だけでなく、呼吸によって体に取り込まれる室内の化学物質やアレルゲン(アレルギー症状を引き起こす原因物質)にも注意が必要です。

私たちの暮らす室内では、建材、家具、家庭用品からさまざまな化学物質が空気中に放出されています。

赤ちゃんや子供は体が小さく、1回の呼吸量も少ないのですが、体重1kgあたりで比較すると、呼吸によって取り込む化学物質の量は大人の2倍以上にもなります。そのため、赤ちゃんが長時間過ごす室内の空気には、十分注意を払う必要があります。

定期的に窓を開けて換気をしましょう。

詳しくは、「東京都アレルギー情報navi.」をご覧ください。

東京都 アレルギー で 検索

## そんなときには民事調停があります

民事調停とは、話し合いで問題の解決を図る裁判所の手続です。裁判のように勝ち負けを決めるのではなく、お互いが納得するまで話し合うことが基本なので、実情にあった柔軟な解決ができます。

### ■相談内容の例

代金の支払、敷金の返還、ご近所トラブル、交通事故等の損害賠償、給料・報酬の支払いなど

### ■民事調停の5つの特徴

- 1、手続が簡単
- 2、費用が安い
- 3、解決がはやい
- 4、裁判官と調停委員が間に入った話し合い
- 5、判決と同じ効果

### ■裁判所ホームページ

<http://www.courts.go.jp/>

※申立書の書式もホームページからダウンロードできます

## みんなで一緒に。ちょこっとサイズの確かな安心。 交通災害共済「ちょこっと共済」に加入を!

「ちょこっと共済」は、東京都39市町村の住民が会費を出し合い、交通事故によるケガでの入院・通院日数に応じて、見舞金を受けられる助け合いの制度です。

東京都の市町村に住民登録をしている方なら、どなたでも加入できます。

手続きは簡単、しかも選べる2コース制です。

Aコースは年額 1,000円の会費で最高 300万円の見舞金

Bコースは年額 500円の会費で最高 150万円の見舞金

さらに、どちらのコースも、会員が交通災害で死亡したときに、中学生以下のお子さんがいる場合、年額 12万円の交通遺児年金が支給されます。

詳しくは、村役場へ

ちょこっと共済ホームページアドレス <https://www.ctv-tokyo.or.jp/>

ちょこっと共済



## ☆12月は固定資産税の第3納期です☆

納め忘れてしまっている村税はありませんか？  
もう一度お手元の納付書、領収書をご確認ください。

### 村税を滞納すると・・・

本来納めるべき税金のほか、余分な督促料や延滞金を納めなければなりません。



村税は納期内に納めましょう。

## 村税の納付は便利で確実な「口座振替」で

口座振替なら窓口に足を運ぶ手間が省け、納期を気にせずとも納め忘れがありません。村税の納付には、便利で確実な口座振替をお勧めします。口座振替依頼書は郵便局または村役場窓口でお申出下さい。

### 【口座振替に関するお問合せ】

御蔵島郵便局 04994-8-2201  
企画財政係 04994-8-2121



## 東京都離島住民航空割引カードの申請はお済みですか？

対象路線を島民割引で利用するには、  
”東京都離島住民航空割引カード”の提示が必要となります。

対象路線 三宅島～調布 八丈島～羽田  
御蔵島～〔大島・三宅島・八丈島〕

対象となる方

- ・御蔵島に住民登録をしている方（住民票のある方）
- ・御蔵島村離島高校就学支援助成制度の適用を受けている方

必要となるもの

- ・東京都離島住民航空割引カード交付申請書
- ・写真（顔写真、縦30ミリ×横24ミリ）  
※写真の裏面に氏名を記入してください。
- ・本人確認書類

※運転免許証、パスポート、健康保険証など

・委任状

※代理人による申請の場合のみ

発行手数料 無料

申請先 村役場 総務課企画財政係 TEL 04994-8-2121

## ペットを飼う際には村へ届け出が必要です

ペット（哺乳類および鳥類）を飼育するときには、飼い始めて30日以内に村へ届出をする義務があります（御蔵島村動物の愛護及び管理に関する条例第7条。ただし狂犬病予防法の規定により登録義務のある犬は除きます）。また、届出されているペットの死亡、譲渡および村外移転が発生した際にも登録抹消の届け出が必要です。

現在、届出がなされていないペットを飼育されている住民の皆さまにおかれましては、村役場窓口にてご相談ください。

村民の皆様のご協力をお願いいたします。

【お問合せ】民生係 04994-8-2121

## 発熱で診療所受診を希望される方へ

インフルエンザの流行シーズンとなりました。

発熱で受診を希望される場合はまずお電話で診療所にご相談ください。症状をお聞きしたうえで来所のご案内をいたします。感染拡大防止のため皆様のご協力をお願い致します。

【お問合せ】御蔵島診療所 04994-8-2206

## 感染性胃腸炎にご注意下さい

例年、11月から2月にかけての時期は、保育所や高齢者施設などを中心に腹痛、下痢、嘔吐を主な症状とする「感染性胃腸炎」の集団感染が多数報告されています。今後の流行に備え、以下のポイントにご注意願います。特に、集団感染が危惧される各施設においては、施設の衛生的管理などに注意し対策を行って下さい。

### ■感染性胃腸炎とは

感染性胃腸炎とは、主にウイルスなどの微生物を原因とする胃腸炎の総称です。原因となるウイルスには、「ノロウイルス」などがあり、主な症状は腹痛・下痢、嘔吐、発熱です。

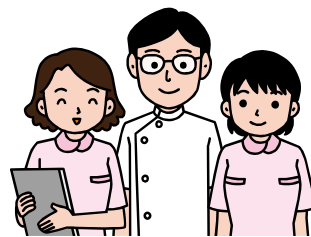
### ■対策のポイント

こまめな手洗い、二枚貝の十分な加熱調理、吐物やふん便の適切な処理。

【お問合せ】東京都福祉保健局 03-5320-4480

## 12月保健師等来島日程

12月12日（木）～14日（土）	青木 信子	保健師
同 上	幡野 はつ	保健師
同 上	樋口 義子	保健師
同 上	中島 三恵子	保健師



# 島民カレンダー

令和元年 12月 <師走>						
日	月	火	水	木	金	土
<u>1</u>	2	3	4	5	6	7 大雪
		可	不	可		可
<u>8</u>	9	10	11	12 満月	13 定例村議会 保育園お楽しみ会	14 歯科診療 (18日まで)
		可	空	可		可
<u>15</u> 消防団教育訓練	16	17	18	19	20	21
		可	不	可		可
<u>22</u> 冬至	23	24	25	26	27 官庁御用納め	28
		可	空	可		可
<u>29</u>	30	31 大晦日				

令和2年 1月 <睦月>						
日	月	火	水	木	金	土
			<u>1</u> 元旦	2	3	4
<u>5</u>	6 官庁御用始め 消防団出初式	7	8	9	10	11 歯科診療 (15日まで)
		可	不	可		可
<u>12</u>	<u>13</u> 成人の日	14	15	16	17	18
		可	空	可		可
<u>19</u>	20	21	22	23	24	25
		可	不	可		可
<u>26</u>	27	28	29	30	31	
		可	空	可		可

# 今月の行事（12月）

～今日は何の日？ 何の月？ 今月の行事とその概要を掲載します。～

## ◆12月7日頃 大雪

山の峰は雪に覆われ、寒い地方では根雪になる雪が降り始めます。  
北風が吹き、平地でも雪が降る頃。本格的な冬の到来です。スキー場のオープンもこの頃から。

## ◆12月21日頃 冬至

北半球では、正午の太陽の高度が一年中で最も低く、昼が最も短く、夜が最も長い日です。  
この日を境に次第に日脚が長くなって行きますが、寒さはますます厳しくなって行きます。  
地方によっては、小豆粥や小豆で煮たカボチャ（冬至かぼちゃ）を食べ、冷酒を飲み、ゆず湯に入って身体を温める風習があります。

## ◆12月31日 除夜の鐘

「除夜」とは「大晦日の夜」という意味があります。  
除夜の鐘をつき、その音を聞くことによってこの一年の煩惱を除き、清らかな心になって新年を迎えるための行事なのだそうです。

## ■暦の不思議～なぜ？サンタクロースは子どもの味方～

サンタクロースといえば、クリスマス・イブの夜にそと煙突からやってきて、子どもたちの用意した靴下の中にプレゼントを入れてくれる人物として知られています。このサンタクロースとは一体何者なのでしょう？サンタクロースのモデルは古代都市に実在した聖ニコラウスという司教だと言われています。貧しい家庭の少女を救うために煙突から投げ入れた金貨が、暖炉のそばに干してあった靴下に入ったというエピソードで有名です。この聖ニコラウス（セント・ニコラウス）の名前が変化してサンタクロースとなったそうです。

### ■ゴミ収集日

月曜日	毎週	可燃ゴミ
火曜日	第1火・第3火	不燃ゴミ
	第2火・第4火	リサイクルゴミ
水曜日	毎週	可燃ゴミ
木曜日	収集はありません	
金曜日	毎週	可燃ゴミ

### ■えびね公園開園スケジュール

期間	開園日	閉園日
4月～5月	月・火・水・金・土・日	木
6月～10月	水・金・土・日	月・火・木
11月～3月	水・金・日	月・火・木・土

### ■し尿処理作業日

収集の要望がありましたら、随時対応します。