



◆◆◆ 4月号 目次 ◆◆◆

令和2年 第1回 定例村議会	… 1 p
専門診療 日程のご案内 (4月~6月)	… 2 p
「防災タウンページ」の配布について	… 2 p
島しょ法律相談のお知らせ	… 3 p



サクラ (タンテイロ入り口付近)

◆世帯と人口 (前月比) 令和2年4月1日現在

世帯数	163 (9世帯減)	男性	163名 (5名減)
		女性	140名 (8名減)
		合計	303名 (13名減)

◆3月の気象データ (前年数値)

気温	平均15.0°C (14.2°C)	雨量	10分最大	8.5mm (7.0mm)	
	最高21.1°C (20.5°C)		時間最大	32.5mm (18.0mm)	
	最低7.2°C (7.4°C)	総雨量	452mm (301.5mm)		
湿度	平均68.7% (84.5%)		風速	平均	3.4m/s (3.7m/s)
				最高	25.5m/s (27.3m/s)

◆3月の運航日数・就航率 ※客船2回/日

	運航日数 (前年数値)	就航率 (前年数値)
客船	13日 (16日)	43% (52%)
貨物船	4日 (5日)	100% (100%)
ヘリコミ	30日 (29日)	97% (94%)

◆3月の来島者数・離島者数

	来島者数 (前年数値)	離島者数 (前年数値)
客船	85名 (200名)	78名 (141名)
ヘリコミ	243名 (272名)	259名 (299名)

令和2年 第1回 定例村議会

令和2年3月10日 午前9時より、令和2年第1回定例村議会が開催され、下記のとおり予算案が承認・可決されました。

令和元年度補正予算

(単位：千円)

会計名	補正前の予算額	補正額	補正後の予算額
一般会計（第3回）	1,253,862	260,355	1,514,217
航路事業特別会計（第2回）	55,264	△1,285	53,979
産業センター運営事業特別会計（第2回）	20,608	△3,413	17,195
自然体験観光交流宿泊施設運営事業特別会計（第2回）	44,893	△3,042	41,851
簡易水道事業特別会計（第3回）	35,679	△1,458	34,221
国民健康保険事業特別会計（第3回）＜事業勘定＞	78,091	2,573	80,664
国民健康保険事業特別会計（第3回）＜直診勘定＞	72,315	△1,664	70,651
介護保険事業特別会計（第3回）＜事業勘定＞	18,302	△3,148	15,154
後期高齢者医療特別会計（第2回）	3,049	1,062	4,111

令和2年度当初予算

(単位：千円)

会計名	本年度当初予算額	前年度当初予算額	比較増減
一般会計	1,674,250	1,162,236	512,014
航路事業特別会計	54,348	55,264	△916
産業センター運営事業特別会計	31,865	20,608	11,257
自然体験観光交流宿泊施設運営事業特別会計	45,324	43,500	1,824
簡易水道事業特別会計	45,180	25,230	19,950
国民健康保険事業特別会計＜事業勘定＞	63,677	68,776	△5,099
国民健康保険事業特別会計＜直診勘定＞	72,474	68,456	4,018
介護保険事業特別会計＜事業勘定＞	11,510	14,068	△2,558
介護保険事業特別会計＜サービス勘定＞	20	20	0
後期高齢者医療特別会計	3,094	2,906	188

事業者の皆さまへ

新型コロナウイルス感染症に関する金融相談ダイヤルをご活用ください！

●関東財務局では、新型コロナウイルス感染症に関し、金融機関とのお取引に係る相談等を受け付ける相談ダイヤルを設置しております。

金融機関とのお取引に関してご心配なことがある場合には、お気軽にご相談ください。

【電話番号】 048-615-1779

【受付時間】 月曜日から金曜日（祝日、年末年始を除く） 9時00分から16時00分

●金融庁でも「新型コロナウイルス感染症に関する金融庁相談ダイヤル」を設置しております。

【電話番号】 0120-156811（フリーダイヤル）

【受付時間】 月曜日から金曜日（祝日、年末年始を除く） 10時00分から17時00分

●金融庁では、新型コロナウイルス感染症の影響拡大を踏まえた事業者の資金繰り支援について、金融機関に対し、要請を実施しております。

新型コロナウイルス感染症の予防について

大切なのは、「手洗い」と「咳エチケット」

インフルエンザをはじめとした、呼吸器感染症の流行が見られる季節です。「手洗い」や「咳エチケット」をおこない、感染予防に努めましょう。

○手洗い

外出後、咳・くしゃみの後、口・鼻・目を触る前
流水と石鹸でしっかり手を洗いましょう！
アルコールによる手指消毒も有効です！



○咳エチケット

とっさの咳やくしゃみは、ティッシュや服で口と鼻を覆う
⇒使ったティッシュは、すぐゴミ箱へ！手をすぐ洗おう！



4月保健師来島日程

4月9日(木)～11日(土) 幡野はつ 保健師
同 上 青木信子 保健師

2020年版「タウンページ&ハローページ」 及び 別冊「防災タウンページ」の配布について

NTTタウンページ(株)では、職業別・50音別電話帳「タウンページ&ハローページ」と防災・減災に役立つコンテンツを掲載した別冊「防災タウンページ」を2020年6月に発行いたします。

NTT回線をご契約の方にはこれまで通り直接メール便にて配送させていただきますが、それ以外の方については下記にて窓口配布を実施いたします。

配備場所 御蔵島村役場
配備磁器 5月中旬(予定)
問い合わせ NTTタウンページ(株)
0120-788223

受付時間：午前9時～午前5時
定休日：土・日・祝日、年末年始(12月29日～1月3日)
※電話番号をお確かめのうえ、お間違えの無いようお願いいたします。

専門診療 日程のご案内(4月～6月)

■歯科診療(診療場所：御蔵島診療所歯科診療室)

4月11日(土)～4月15日(水)
5月9日(土)～5月13日(水)
6月13日(土)～6月17日(水)

※5月9日(土)～5月12日(火)は予防歯科診療も行います。通常診療が虫歯や歯周病を治すための治療であるのに対し、予防歯科は、虫歯や歯周病に未然に防ぐための治療です。5月、7月、12月、2月に実施予定です。

■眼科診療(診療場所：御蔵島診療所)

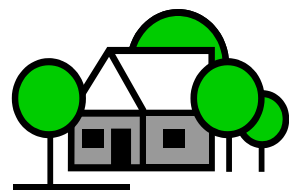
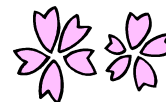
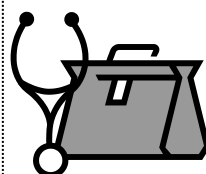
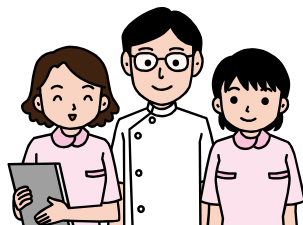
6月8日(月)～6月9日(火)

■耳鼻咽喉科診療(診療場所：御蔵島診療所)

5月25日(月)～5月26日(火)

※眼科・耳鼻咽喉科の受付時間は、
1日目13:00～16:30
(眼科の診察開始は14時から)、
2日目9:00～11:30

【お問合せ】民生係
04994-8-2121



秘密厳守！！

安心してご相談ください！

相談は無料！

法的なトラブルのご相談は、都庁の
島しょ法律相談へ
電話番号：03-5388-2245

都では、島しょに居住される方を対象として、弁護士の法律相談（電話相談）を実施しています。

《 相談日 》 月・水・金曜日（下記カレンダーのとおり）

《 相談時間 》 午後1時～4時

※ 相談時間中は、直接、電話でご相談いただけますが、相談中の場合もございますので、事前にご予約いただくと確実です。

《 事前予約 》 月～金曜日（祝日・年末年始の閉庁日を除く）

《 予約受付時間 》 午前9時～午後5時

相談・予約・問合せ：東京都生活文化局広報広聴部都民の声課
（電話：03-5388-2245）



令和2年度 島しょ法律相談日 カレンダー（相談時間：午後1時～4時）

令和2年

4月		
月	水	金
	1	3
6	8	10
13	15	17
20	22	24
27		

5月		
月	水	金
		1
		8
11	13	15
18	20	22
25	27	29

6月		
月	水	金
1	3	5
8	10	12
15	17	19
22	24	26
29		

7月		
月	水	金
	1	3
6	8	10
13	15	17
20	22	
27	29	31

8月		
月	水	金
3	5	7
	12	14
17	19	21
24	26	28
31		

9月		
月	水	金
	2	4
7	9	11
14	16	18
	23	25
28	30	

10月		
月	水	金
		2
5	7	9
12	14	16
19	21	23
26	28	30

11月		
月	水	金
2	4	6
9	11	13
16	18	20
	25	27
30		

12月		
月	水	金
	2	4
7	9	11
14	16	18
21	23	25
28		

令和3年

1月		
月	水	金
4	6	8
	13	15
18	20	22
25	27	29

2月		
月	水	金
1	3	5
8	10	12
15	17	19
22	24	26

3月		
月	水	金
1	3	5
8	10	12
15	17	19
22	24	26
29	31	

※ 斜線の日程（祝日・年末年始）は、相談はお休みです。

島民カレンダー

令和2年4月 <卯月>						
日	月	火	水	木	金	土
			1	2	3	4
<u>5</u>	6	7 小中学校入学式	8	9	10	11 歯科診療 (~15日)
<u>12</u>	13	14	15	16	17	18
<u>19</u>	20	21	22	23	24	25
<u>26</u>	27	28	<u>29</u> 昭和の日	30		

令和2年5月 <皐月>						
日	月	火	水	木	金	土
					1	2
<u>3</u> 憲法記念日	<u>4</u> みどりの日	<u>5</u> こどもの日	<u>6</u> 休日	7	8	9 歯科診療 (~13日)
<u>10</u>	11	12	13	14	15	16
<u>17</u>	18	19	20	21	22	23
<u>24/31</u>	25	26	27	28	29	30

今月の行事（4月）

～今日は何の日？ 何の月？ 今月の行事とその概要を掲載します。～

◆4月5日頃 清明（せいめい）

すべてが明るく清らかで、生き生きとしてすがすがしく感じられる頃。草木の花も咲き始めます。

「清明」は「清浄明潔」の略といわれています。

◆4月20日頃 穀雨（こくう）

全ての穀物（百穀）をうるおす春の雨の意味で、けむるように降る雨は田畑を潤し、穀物などの生長を助ける時季。

農家にとっては、種蒔きの適期です。春先に、小雨が降り、ぐずついた天気が続くことを、菜の花の咲く頃にちなんで「菜種梅雨（なたねづゆ・なたねつゆ）」といいます。

◆4月29日 昭和の日

激動の日々を経て、復興を遂げた昭和の時代を顧み、国の将来に思いをいたす日として、国民の祝日とされています。

昭和天皇誕生日であり、1988年までは天皇誕生日、2006年まではみどりの日と呼ばれていました。

■暦の不思議 ～お花見をはじめたのは誰～

4月に入りぽかぽか陽気に誘われて、お花見に出かけた人も多いのではないのでしょうか。このお花見の風習は、いつ・誰がはじめたのでしょうか？これは奈良時代の貴族とも、それより昔の農民ともいわれ定かではありません。昔の農民は田んぼの神様は冬の間山へこもり、春になると里に下りてくると考えたため神様をもてなす日としてお花見をしました。また、奈良時代の貴族はきれいに咲いた花を楽しむ行事を行い、多くの和歌を残しました。そして、現在のように、身分に関わらず春の訪れを楽しむようになったのは、江戸時代であるといわれています。

■ゴミ収集日

月曜日	毎週	可燃ゴミ
火曜日	第1火・第3火	不燃ゴミ
	第2火・第4火	リサイクルゴミ
水曜日	毎週	可燃ゴミ
木曜日	収集はありません	
金曜日	毎週	可燃ゴミ

■えびね公園開園スケジュール

期間	開園日	閉園日
4月～5月	月・火・水・金・土・日	木
6月～10月	水・金・土・日	月・火・木
11月～3月	水・金・日	月・火・木・土

■し尿処理作業日

収集の要望がありましたら、随時対応します
